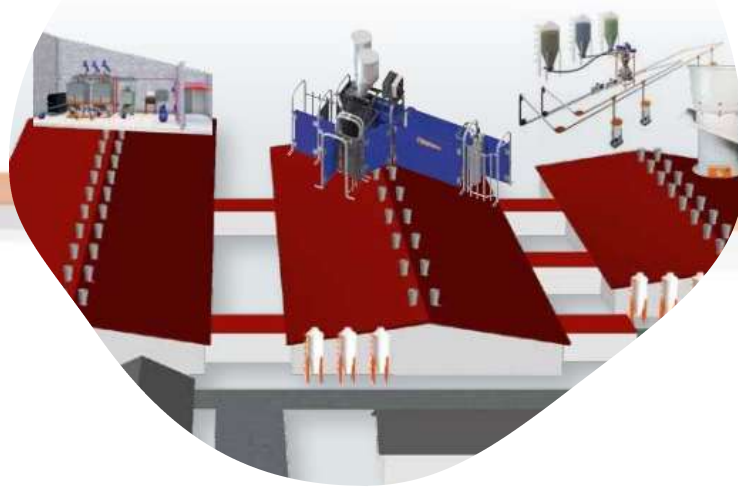


Nové trendy v technologii krmení výkrmových prasat – poznatky z českých farem



Úvodem...

Vysoké nároky prasnic = vysoké nároky technologií

Snaha o co nejefektivnější chov a automatizované systémy

Krmení a ventilace = alfa a omega chovu



Mokrý krmení x suché krmení

Konverze živin

Doba ve výkrmu

Denní přírůstek

Mokrý krmivo

2,9 kg

105 dní

850 g

Suché krmivo

2,6 kg

90 dní

950 g



Ventilace, velikost skupiny,
zdravotní stav zvířat...

Výhody suchého krmení

Technologicky i prostorově jednodušší provedení

Méně potenciálních poruchových technologií

Nižší provozní náklady

Nižší pořizovací náklady



Porovnání pořizovacích nákladů

	Počet prasat	Cena		Cena/ks
Mokrý krmení	11 424 ks	4 186 217 Kč	→	366,44 Kč
Suchý krmení	9 600 ks	2 597 221 Kč	→	270,54 Kč



Výkrm 10 000 ks = rozdíl 1 000 000 Kč

Rozdíl na kus = 95,90 Kč !!!



difficult to say it with 100% right but I would compare it with 1wet/9 dry of 10 in total.

DryExact – řízené suché krmení



DryExact – řízené suché krmení

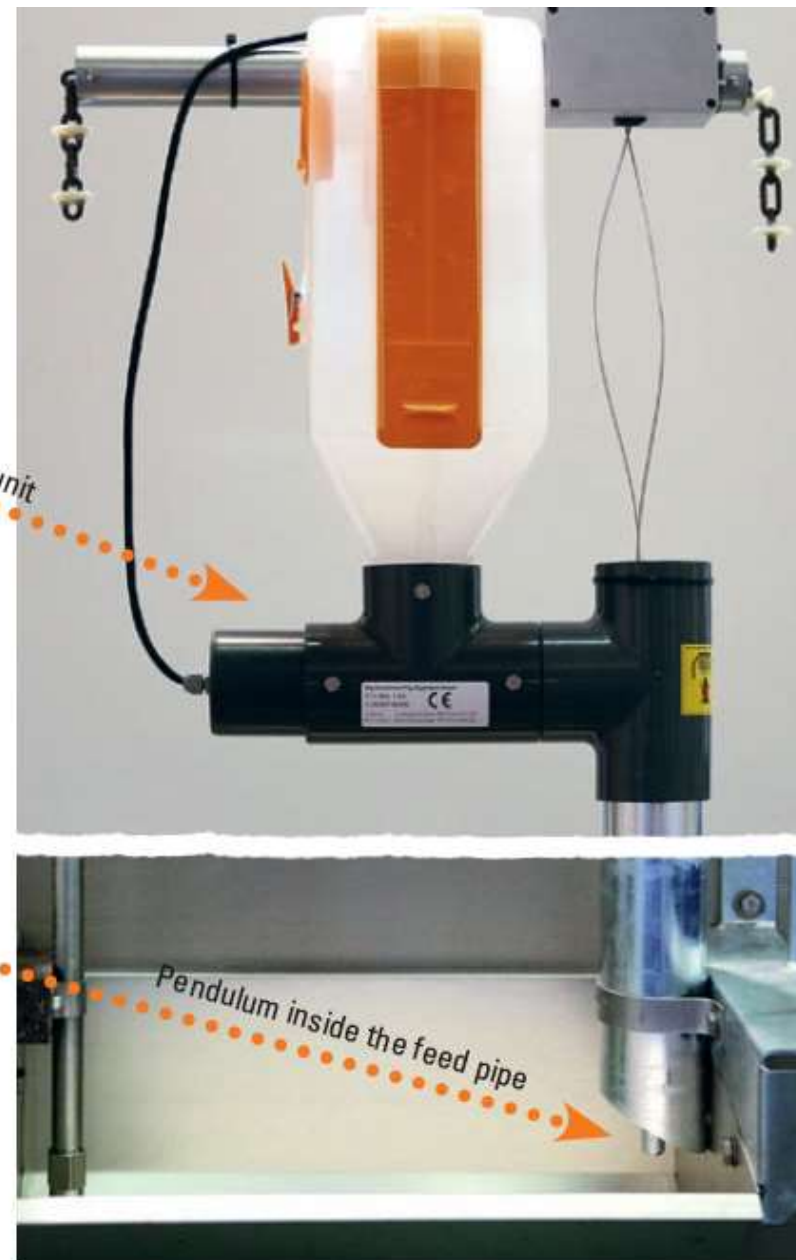
- objem míchačky 70l
- Individuální míchání krmiva pro každý ventil
- samokrmítka osazena senzory
- možnost 1 nebo 2 krmných okruhů
- možnost několika dalších podokruhů



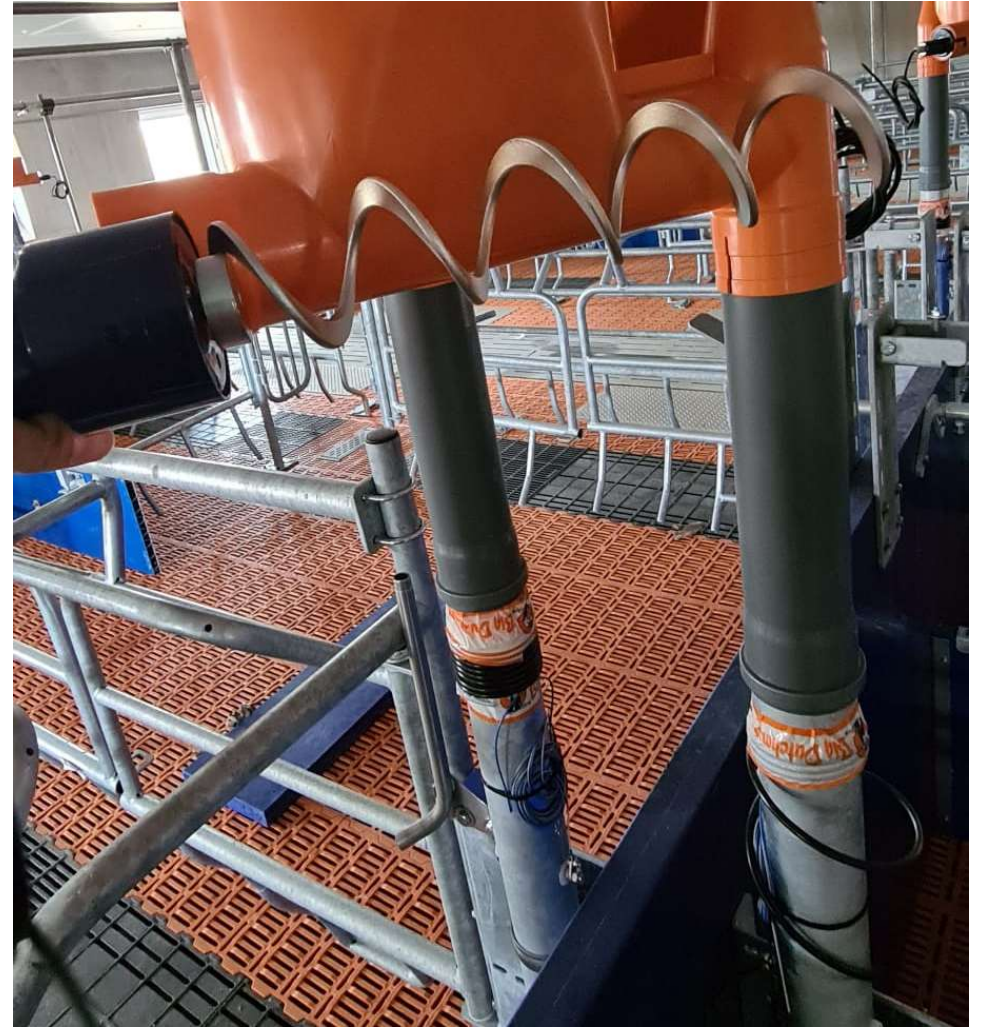


EasySlider – individuální krmení

- ▶ prasnice sama určuje čas a dobu krmení
- ▶ v korytě nezůstává žádné zbytkové krmivo
- ▶ nízké nároky na údržbu a čištění
- ▶ tichý mechanismus
- ▶ možnost nastavení individuální krmné křivky
- ▶ ovládání pomocí softwaru BigFarmNet





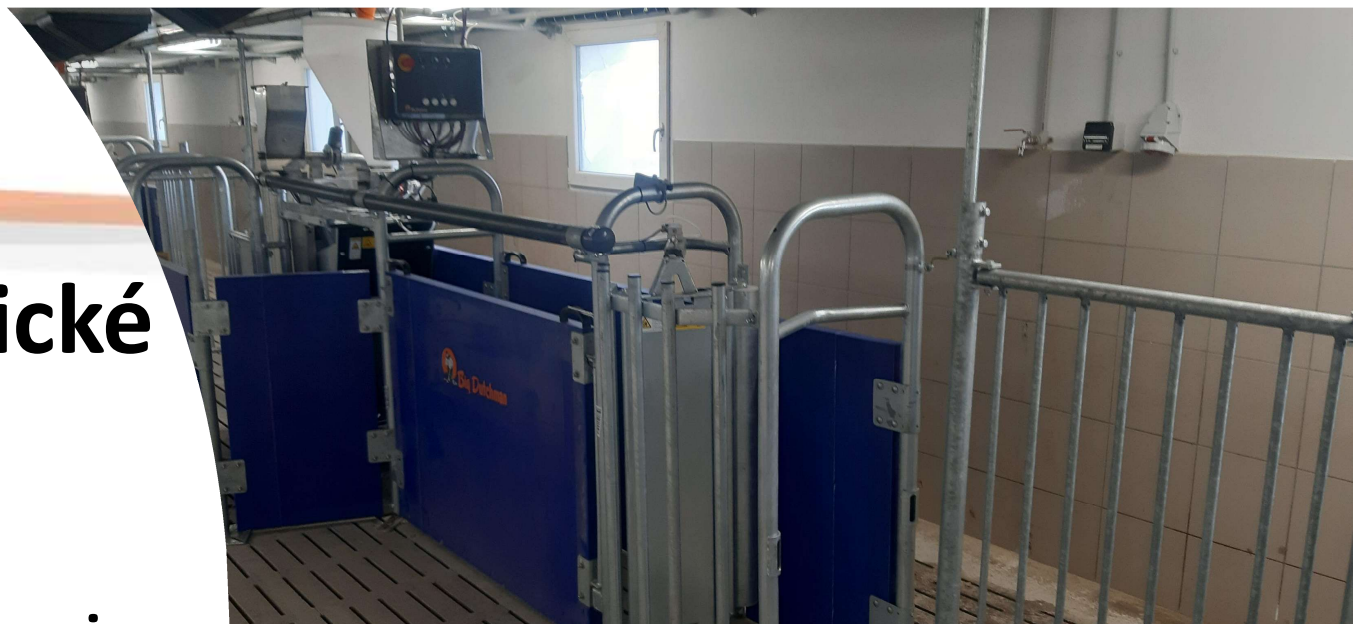


CallMatic – automatické krmné stanice



CallMatic – automatické krmné stanice

- 1 krmná stanice až pro 60 prasnic
- individuální krmení každé prasnice
- pneumatické otevírání branky
- nerušený příjem krmiva
- možnost výběru stanice se selekcí i bez selekce
- možnost manuální obsluhy



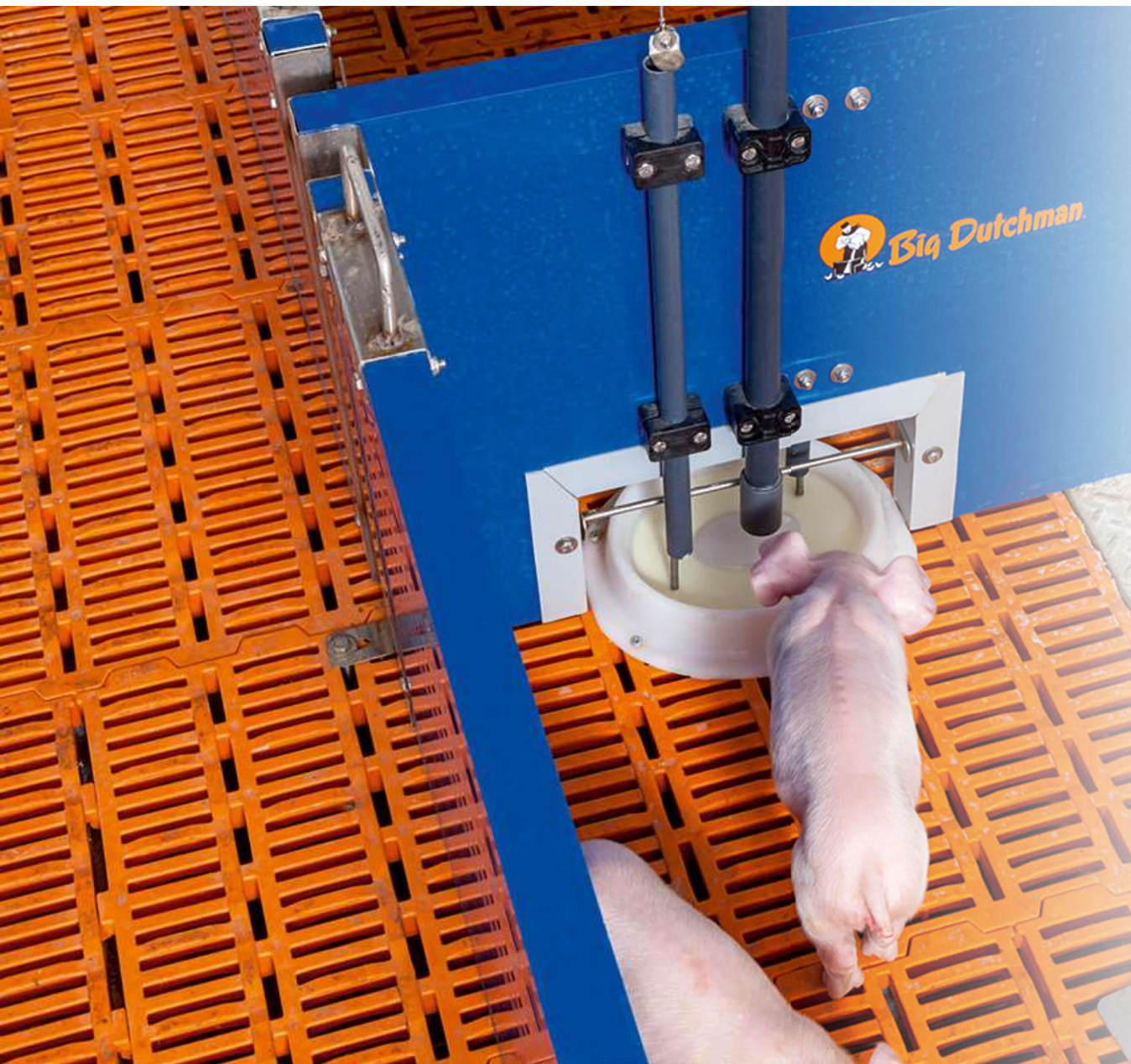
BDTech

technologie pro živočišnou výrobu

Dokrm selat - CulinaCup & CulinaFlex

- poloautomatické příkrmování prestartéry a mlékem
- usnadnění práce
- odpadá starost o kojné prasnice
- více odstavených selat
- selata lépe připravená na předvýkrm





Výhody pro prasnice

- zabránění nadměrnému vysilování prasnic
- zlepšení následné plodnosti
- snížení ztrát hmotnosti prasnic
- snížení stresu během kojení
- delší produktivita prasnic

Výhody pro selata

- vyšší hmotnost při odstavu
- nižší ztráty selat
- nižší počet slabých jedinců
- uniformní vrhy selat



TriSort - Automatická třídící váha

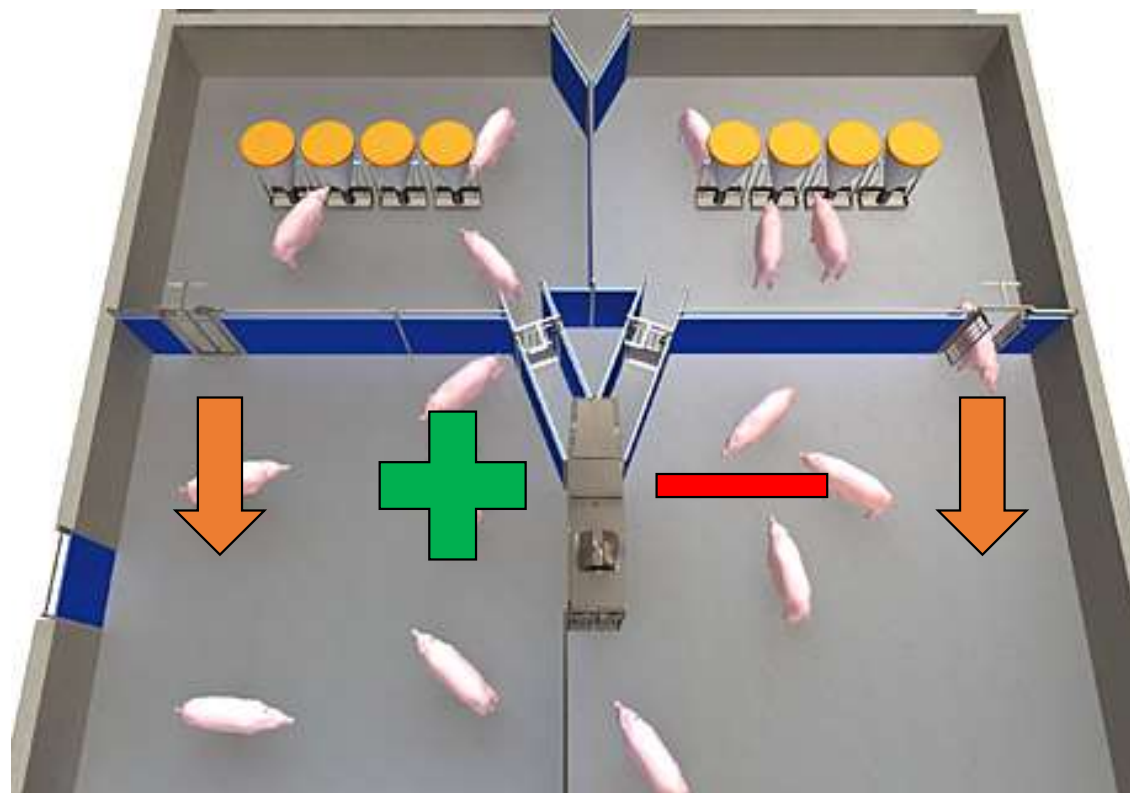


Automatická třídící váha TriSort

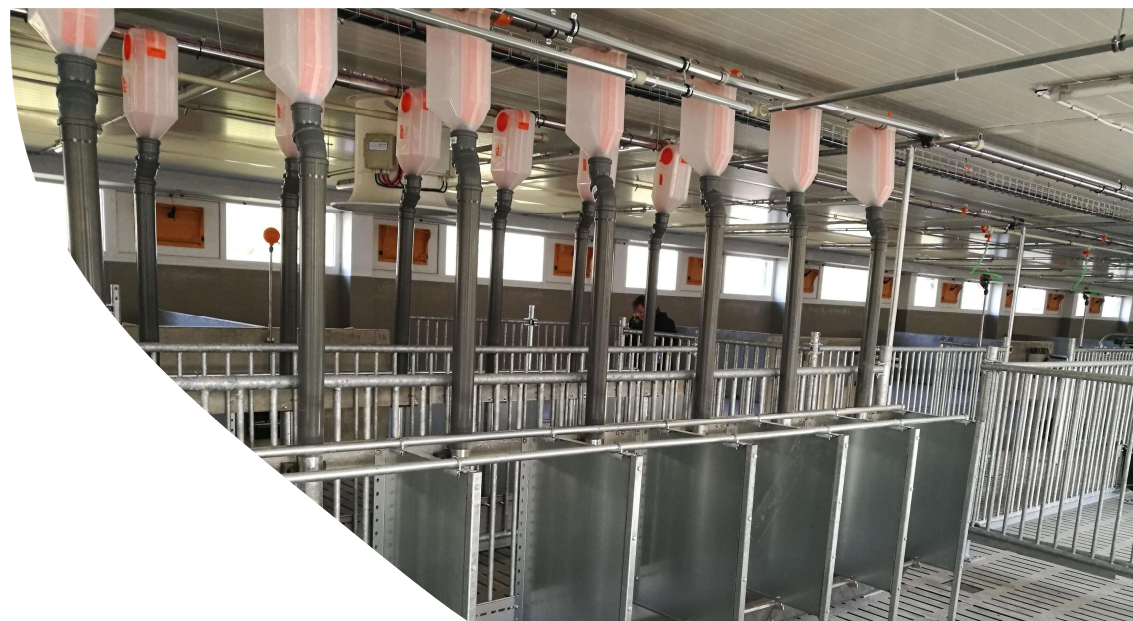
- 250 – 400 zvířat/skupina
- možnost použití 2 nebo 3 selekčních východů
- stálá kontrola hmotnosti všech zvířat
- selekce zvířat s nadváhou/podváhou

**Energeticky
chudší směs**

**Energeticky
bohatší směs**



**Děkuji
za pozornost!**



Ing. Ondřej Šťastný

BD Tech a.s.