



Never Stop Improving

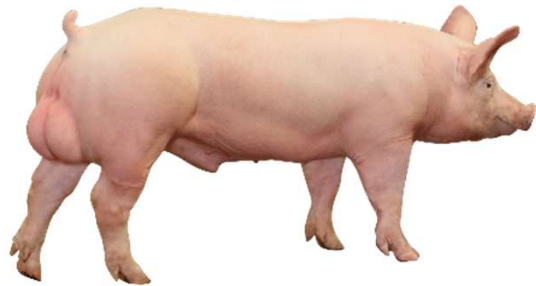
Nové produkty České PIC

Pavel Mezera

Jihlava, 23.5.2023

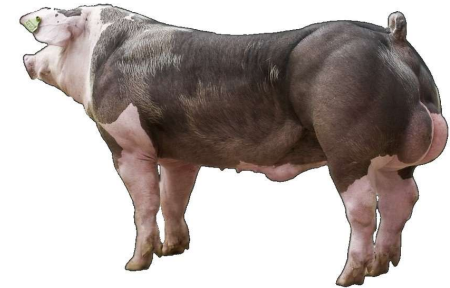
PIC®

Česká PIC rozšiřuje nabídku finálních kanců na inseminačních stanicích



PIC 337

- Největší potenciál ziskovosti
- Excelentní konverze krmiva
- Nejlepší užitkovost ve vysokých porážkových hmotnostech



PIC 408

- Vynikající zmasilost a jateční výtěžnost
- Odolnost a vitalita prasat
- Výborné využití krmiva

PIC 800

- Excelentní růstová schopnost
- Důraz na odolnost
- Kvalitní jateční tělo



Novinka v ČR

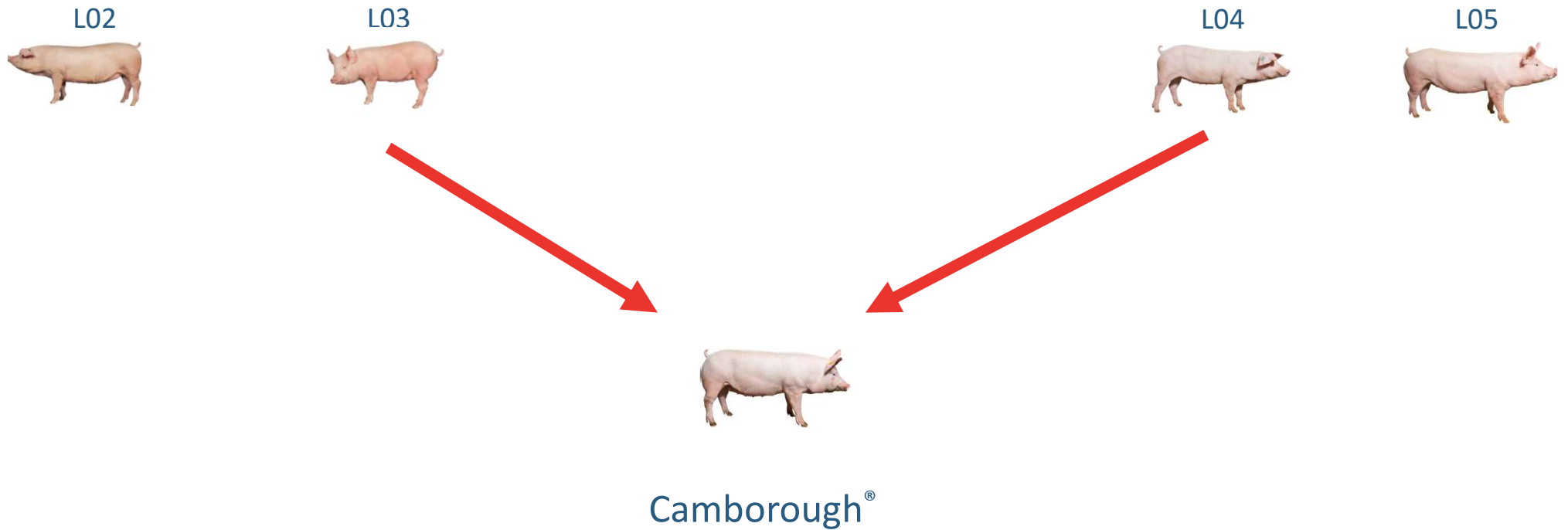
PIC 800: V čem je to jiný durok

- Populace matek kanců v několika zemích mimo Dánsko (1500 prasnic v Evropě a 3750 prasnic v Americe v roce 2022)
- Genomická selekce v plném rozsahu
- Selekce PIC na odolnost (program GNX bred – testace potomstva v komerčních podmínkách, plem. hodnoty pro skóre končetin, mortalitu, defekty)
- Selekce na jateční tělo (HMČ, kotleta, špek, IMF, pH, křehkost po vaření)

Top 10% celoživot.přírůstek: 998 gr/day (Mollevang a APEX, od února 19 do února 20)

Top 10% konverze: 1,68 kg/kg (APEX)

Česká PIC provádí změnu v mateřské genetice



Nová prasnice Camborough

Vyšší plodnost

Vyšší přírůstek v odchovu a klidnější projev

Lepší příjem krmiva na porodně

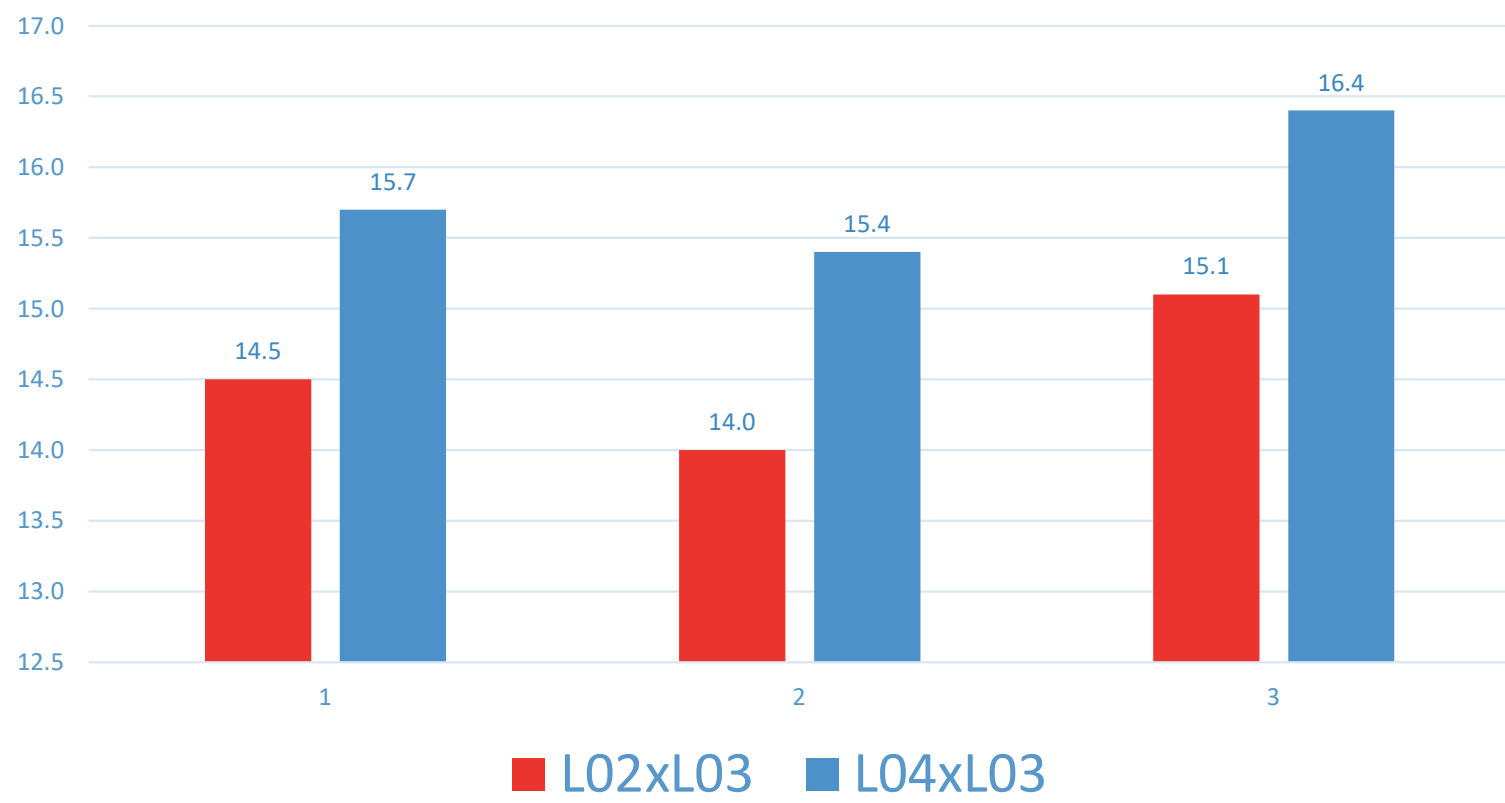
Plemenářský program PIC nadále zvyšuje:

porodní hmotnost

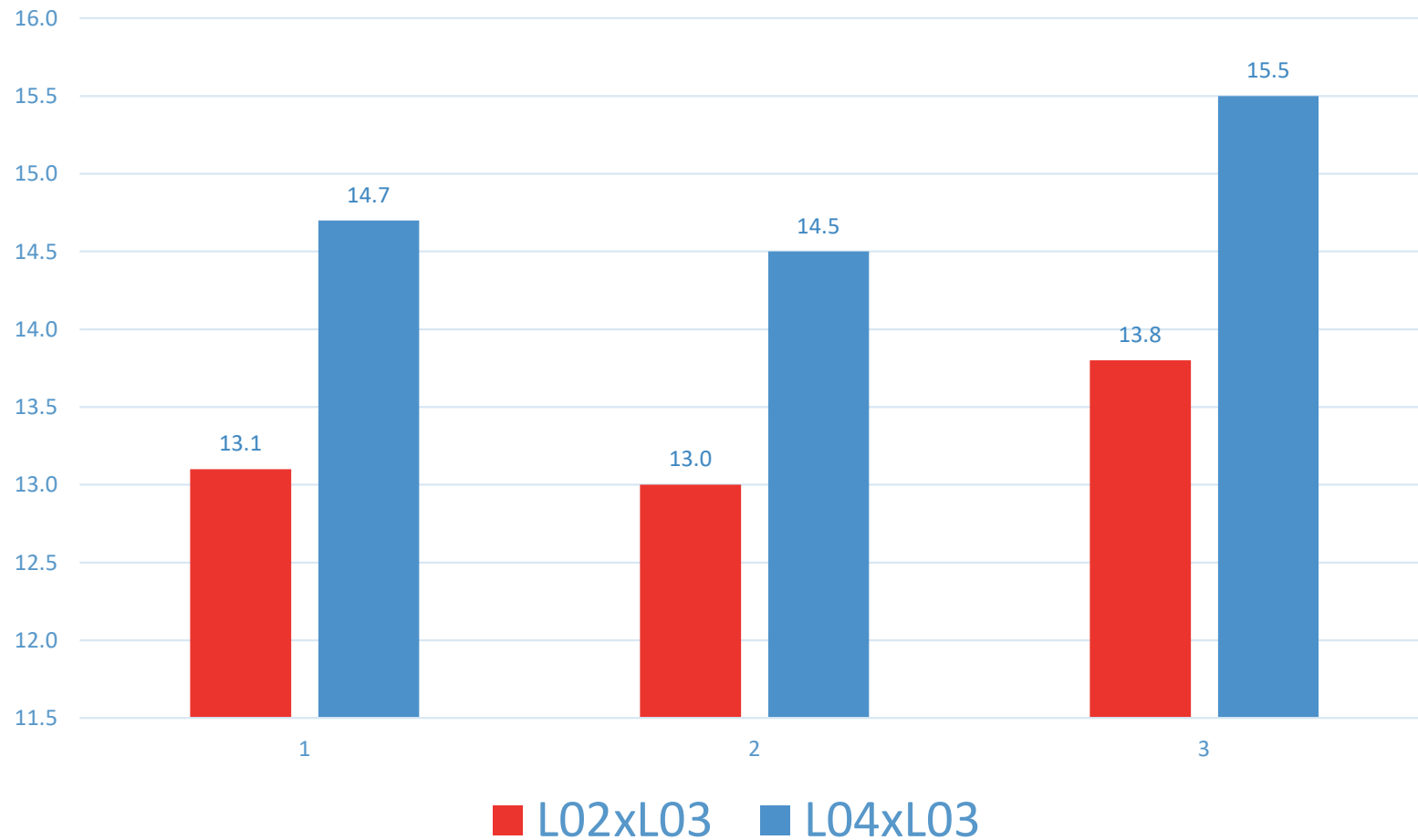
počet struků

mléčnost

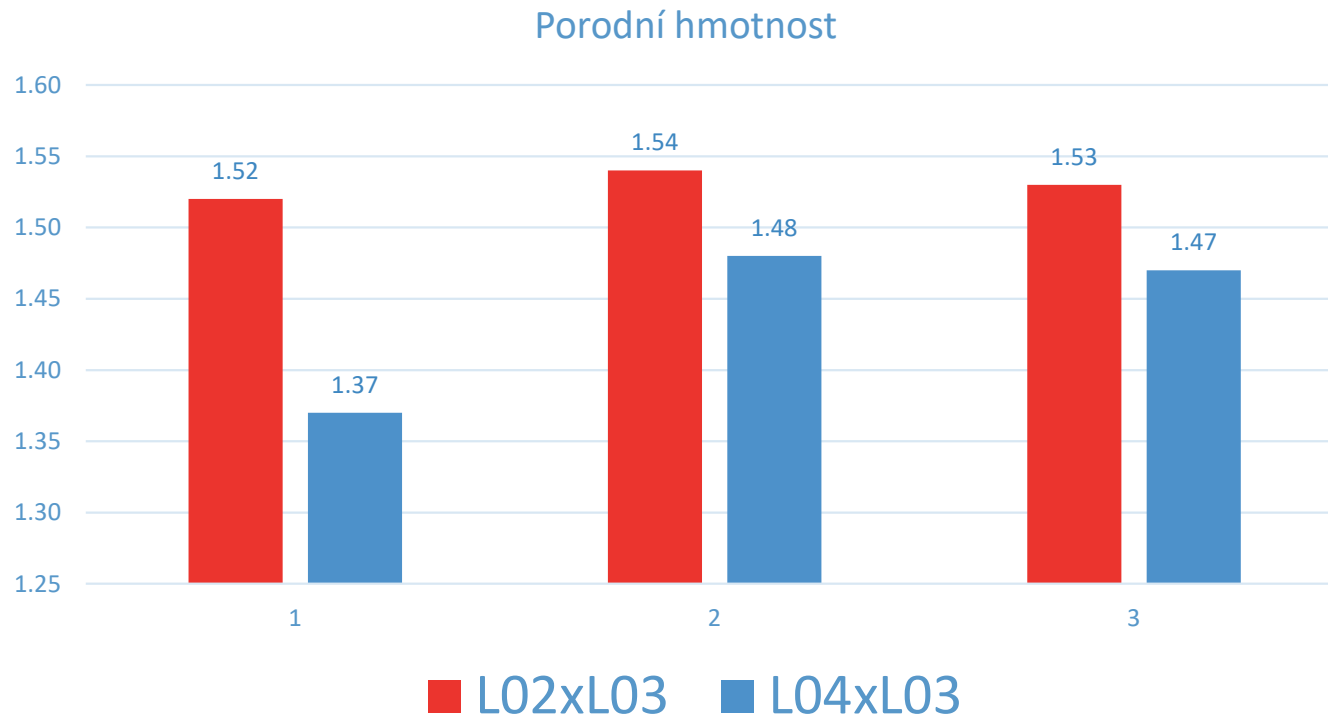
Nová Camborough, příklad ze španělské farmy: VNS



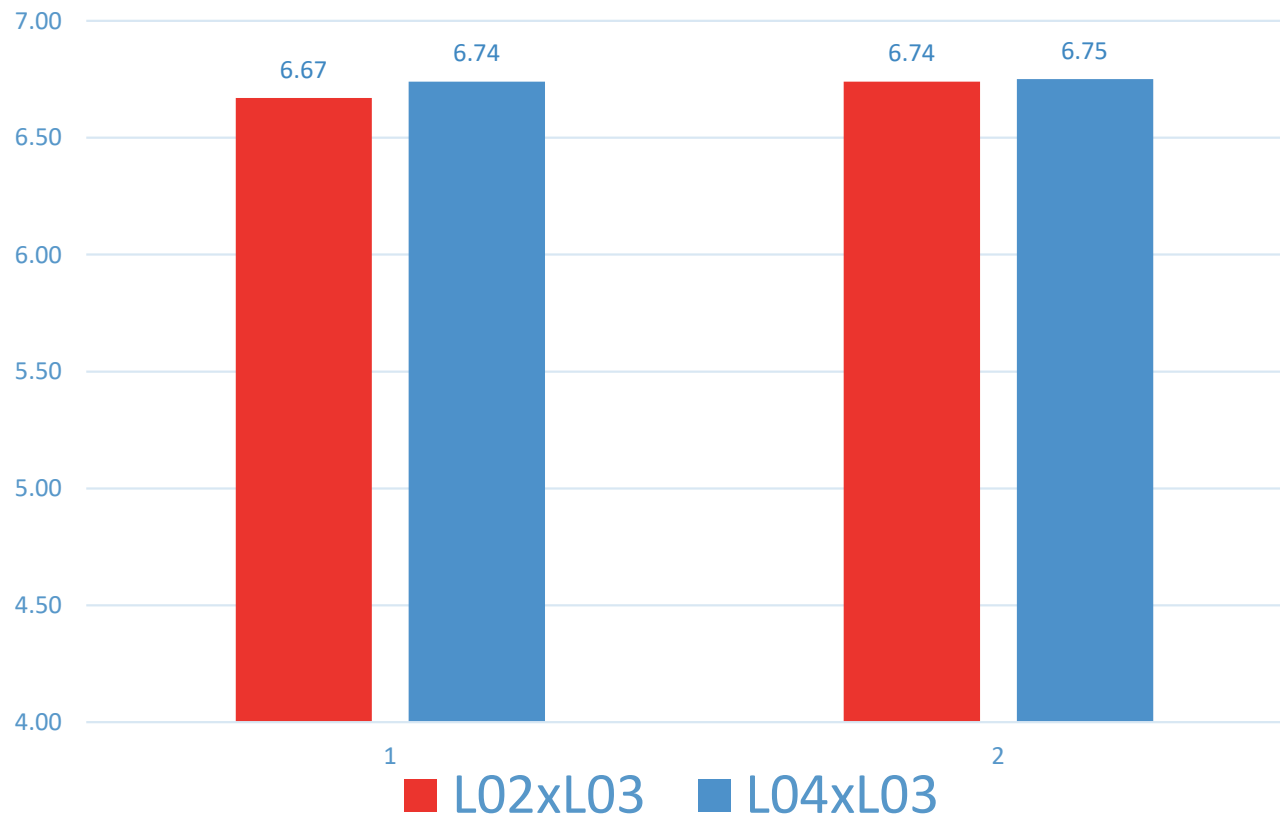
Nová Camborough, příklad ze španělské farmy: ŽNS



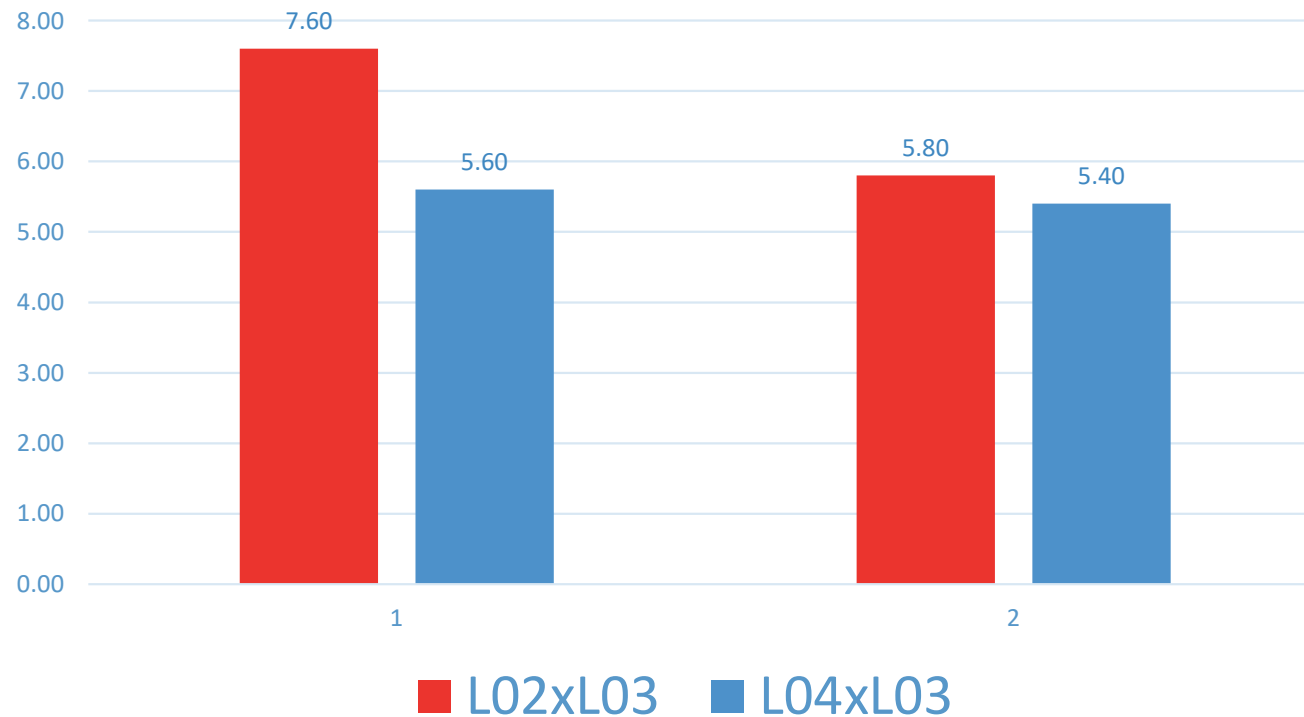
Nová Camborough, příklad ze španělské farmy: Porodní hmotnost



Nová Camborough, příklad ze španělské farmy: Hmotnost při odstavu



Nová Camborough, příklad ze španělské farmy: Interval od odstavu do zapaštění



Děkuji!

PIC®

